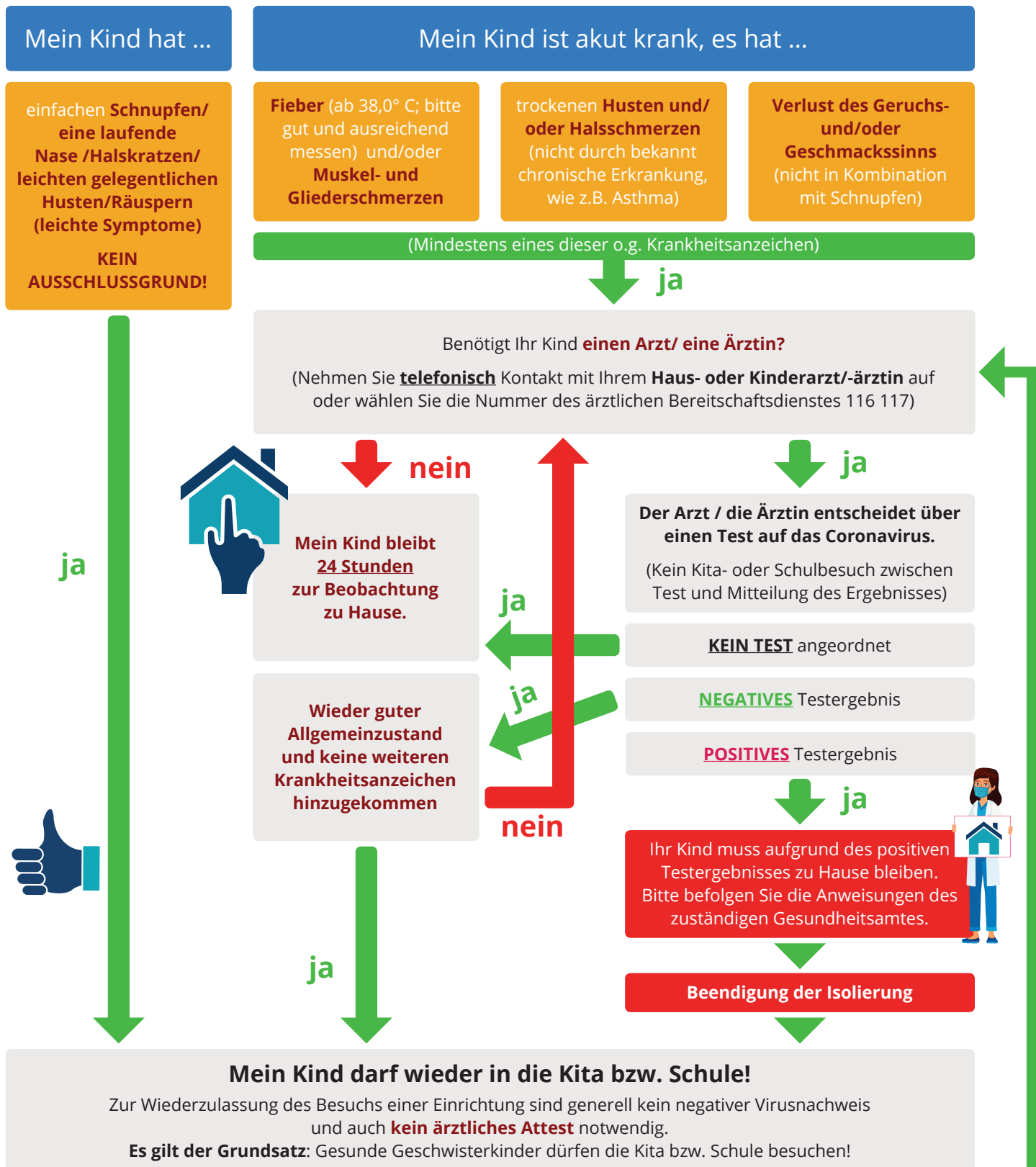


EMPFEHLUNG

Krankheitsanzeichen: Darf mein Kind in die Kita oder Schule?



Wichtig! Treten während der Betreuungszeit/Schulbesuch weitere Krankheitsanzeichen auf, dann gilt:

Bitte melden Sie sich bei akuten Krankheitsanzeichen Ihres Kindes zunächst umgehend bei Ihrer Kindertageseinrichtung bzw. Schule, um Ihr Kind krank zu melden und das weitere Vorgehen abzustimmen. Bitte denken Sie daran, dass es eine gemeinsame Aufgabe von Eltern und Kita bzw. Schule ist, alle Kinder und das Personal sowie deren Familien vor einer Infektion zu schützen.